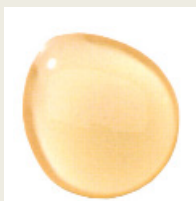


FORM

Flüssig



Farbe

KATEGORIE

Sirup

URSPRUNG

Reis

VERFEINERUNG

Keine

BESCHREIBUNG

Flüssiger Reissirup, der durch Hydrolyse von Reismehl mit natürlichen Enzymen gewonnen wird (GMO-frei), gelb-beige Farbe, leicht süßer Geschmack.

KENNZEICHNUNG

Dehydrierter, nicht raffinierter Hafersirup, Haferextrakt.

GEBRAUCH

Molkerei- und Zeralien (Getränke, Joghurte, Desserts usw.), Kekse, Eiscremes, Produkte auf Getreidebasis (Riegel und Frühstück), Soßen, usw.

FUNKTIONALITÄT

Viskosität, Deckung, getreidegeschmack, Knuspervermögen, Basis für Getränke auf pflanzlicher und Desserts.

* Diese Bezeichnung ist auf den Etiketten erhältlich

Diese vorläufigen analytischen Werte spiegeln den derzeitigen Stand unserer Kenntnisse wieder und bilden keine Garantie.

Letzte Aktualisierung: 09/05/2025

ANALYSE

Brix	73±2
Dextroseäquivalent (DE)	19

NÄHRWERTANGABEN /100G BEI 73 BRIX

Energie (Kcal)	282
Energie (KJ)	1199
Fettgehalt g	<0,1
davon gesättigte Fettsäuren	<0,1
Gesamtkohlenhydrate g/100g	70.2
davon Gesamtzucker	5.6
davon Kohlenhydraten >DP2	64.6
Eiweiß g	0.3
Salz g	0.04

	IN TROCKENMASSE	BEI 73 BRIX
Gesamtzucker	7.8	5.6
davon Glukose	1.3	0.9
davon Maltose	6.5	4.7

pH	4,5 - 6,5
Wasseraktivität	0.89
Viskosität bei 25°C (mPa.s) bei 73 brix	15000

MINERALIEN (PPM)

Kalium	100
Magnesium	10
Phosphor	40

MIKROBIOLOGIE

Mesophile Keime /g	<10000
Schimmel /g	<500
Hefen /g	<500
E.Coli /g	<10
Staphylococcus Aureus /g	<10
Bacillus Cereus /g	<500
Salmonellen /25g	Abw
Monozytogene Listeria /25g	Abw

FORM

Flüssig

KATEGORIE

Sirup

URSPRUNG

Reis

VERFEINERUNG

Keine



ALLERGENE

PRESENCE (Y/N/VALUE) SPUREN (Y/N/VALUE)

Glutenhaltiges Getreide und deren Erzeugnisse	N	N
Gluten	N	<20 ppm
Krebstiere und daraus hergestellte Erzeugnisse	N	N
Eier und daraus hergestellte Erzeugnisse	N	N
Fisch und daraus hergestellte Erzeugnisse	N	N
Erdnüsse und daraus hergestellte Erzeugnisse	N	N
Sojabohnen und daraus hergestellte Erzeugnisse	N	N
Milch und daraus hergestellte Erzeugnisse (einschließlich Laktose)	N	N
Schalenfrüchte und daraus hergestellte Erzeugnisse	N	N
Sellerie und daraus hergestellte Erzeugnisse	N	N
Senf und daraus hergestellte Erzeugnisse	N	N
Sesamsamen und daraus hergestellte Erzeugnisse	N	N
Sulfite > 10 ppm	N	N
Lupinen und daraus hergestellte Erzeugnisse	N	N
Weichtiere und daraus hergestellte Erzeugnisse	N	N

* Diese Bezeichnung ist auf den Etiketten erhältlich

Diese vorläufigen analytischen Werte spiegeln den derzeitigen Stand unserer Kenntnisse wieder und bilden keine Garantie.

Letzte Aktualisierung: 09/05/2025

ZERTIFIZIERUNGEN

- Kosher, Halal

KONTAMINANTEN

- Entsprechend EU-Richtlinie: 2023/915/EC, 2005/396/EC

LAGERUNG*

- 120 Tage in bei <12°C

Wir empfehlen, unsere Sirupe sofort nach dem Öffnen vollständig zu verbrauchen. Wenn Sie das Produkt nach MHD noch verwenden möchten, empfehlen wir Ihnen, den pH-Wert zu messen, und Sie sicherzustellen, dass keine sichtbaren Schimmelpilze oder Fermentationsgeruch vorhanden sind, und eine Analyse auf die Gesamtzahl der Keime/Hefen/Schimmel durchzuführen.

VERPACKUNG**

- 1300kg

ZOLLTARIFNUMMER*

- 1702 3090